

# BASIC / 가죽 자켓

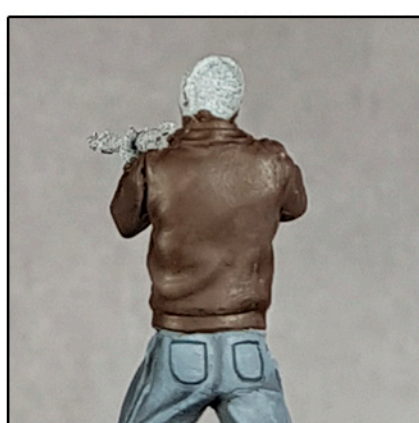
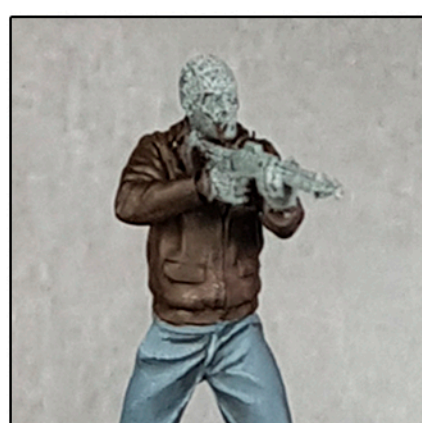
## 단계별 가이드

### 사용색

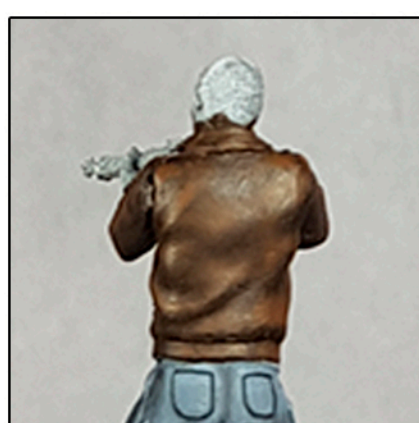


- Rhinox Hide (Base)
- Doombull Brown (Layer)
- Screaming Skull (Layer)

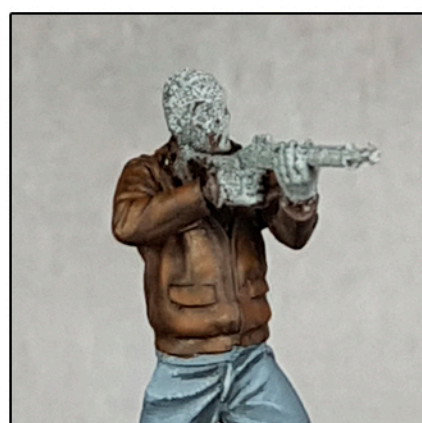
- Mournfang Brown (Base)
- Deathclaw Brown (Layer)



1. GW Base Rhinox Hide 로 기본 색을 칠합니다. 너무 두껍게 발리지 않도록 주의합니다.



2. GW Base Mournfang Brown 을 빛을 받는 부위에 칠합니다. 도료를 물과 2:1 정도 비율로 희석한 뒤, 해당 도료를 짙은 붓을 살짝 닦아주세요. 이후 쿡쿡 찌르는 느낌으로 붓질을 해주세요. 지저분해보여도 괜찮습니다. 같은 부위에 비슷한 과정을 2-3회 반복하면 부드러운 변화와 텍스처가 생깁니다.



3. GW Layer Doombull Brown 으로 전체 색을 맞춰줍니다. 도료를 물과 1:4 정도 비율로 희석한 뒤, 해당 도료를 짙은 붓을 가볍게 닦아내세요. 그 상태로 가죽 전체를 칠해주세요. 이 과정에 성공하면 왼쪽처럼 명암은 유지된 상태로 색감이 부드럽게 변하게 됩니다. 이 과정을 글레이징이라고 부릅니다.

만약 가죽 자켓을 쉽고 빠르게 도색하고 싶으시다면, 이 정도로 충분히 만족스러운 결과를 얻을 수 있을 것입니다. 아래쪽은 조금 더 신경을 쓰고 싶은 분들을 위한 내용입니다. 아래쪽 역시 그렇게 어려운 과정은 아니니, 한번 도전해보세요.

\* 글레이징에 대한 더 상세한 설명은 마왕 철 질감 NMM 가이드를 참조해주세요!



4. GW Layer Deathclaw Brown 으로 더 밝아질 명암 부분을 표시해줍니다. 보통 접히거나 구겨진 부분 등입니다. Deathclaw Brown 은 매우 밝은 색이기 때문에, 칠하고 나면 왼쪽 사진의 주름처럼 앞 색과의 차이가 눈에 띄게 됩니다.



5. GW Layer Deathclaw Brown + GW Base Mournfang Brown (1:1) 을 물과 1:4 비율로 희석합니다. 이제 3번에서 한 방법과 동일하게 글레이징을 하되, 4번에서 칠한 부위 주변에만 칠해줍니다. 2번 정도 반복하면, 왼쪽 사진의 주름처럼 부드러운 경계선이 생기게 됩니다.



6. GW Layer Deathclaw Brown 으로 너무 어두워진 부분들을 칠해주고, Deathclaw Brown + GW Layer Screaming Skull (2:1) 을 이용해서 가장 밝은 부위만 칠해줍니다.



7. 나머지 디테일을 칠해주고 완성합니다.